



SEMINARIO RETOS DAS ENTIDADES LOCAIS NA XESTIÓN DE RESIDUOS

14 de decembro 2023

Biorresíduos na LIPOR Recolha Seletiva

Henrique Silva
Técnico Divisão de Apoio à Implementação de Projetos Operacionais



Conteúdos

1. LIPOR
2. Plano estratégico e metas nacionais
3. Prevenção
4. Recolha seletiva de biorresíduos
5. A importância dos dados
6. Valorização orgânica

01

A Lipor

A nossa história.
Os números 2022



LIPOR – Associação de Municípios para a Gestão Sustentável de Resíduos do Grande Porto



A LIPOR – Associação de Municípios para a Gestão Sustentável de Resíduos do Grande Porto, foi fundada em 1982 como Associação de Municípios.

Estamos especializados no tratamento e valorização de resíduos - gerindo, valorizando e tratando resíduos urbanos produzidos pelos 8 Municípios Associados. Mas vamos mais além.



► Pólo de Baguim do Monte (Gondomar) | Ermesinde (Valongo)



Propósito

Todos os dias construímos um mundo melhor.

Visão

Queremos estar no mercado global e criar tendências para o futuro sustentável.

Missão

Transformar resíduos em novos recursos pela implementação de práticas inovadoras e circulares, gerando e compartilhando valor.

Valores

Somos ambiciosos e apaixonados. Somos criativos e pensamos positivo. Somos responsáveis e rigorosos.

Somos éticos e somos EQUIPA.

Política

A Lipor definiu, no âmbito da sua estratégia de gestão sustentável, como sua política, a Qualidade, Ambiente, Energia, Segurança e Saúde, Responsabilidade Social e Inovação

DADOS 2022



51.909 t

Resíduos encaminhados para
Valorização Orgânica



82.611 t

Resíduos encaminhados
para **Valorização Multimaterial**



383.478 t

Resíduos encaminhados
para **Valorização Energética**



NUTRIMAIS * **8.849 t**



RECICLÁVEIS

83.363 t



ENERGIA

189.543 MWh

02

Plano Estratégico

Metas Nacionais





**PLANO
ESTRATÉGICO
PARA OS
RESÍDUOS
URBANOS
2030**

**DE RESÍDUO
A RECURSO**



Preparação para reutilização e reciclagem

61%



Deposição de RUB em aterro

>10%

03

Prevenção

Projetos



Prevenimos, transformamos e regeneramos

Faz parte de nós

Fração Biorresíduos

Compostagem
Caseira e
Comunitária

Espaços Verdes
Sustentáveis

Desperdício
Alimentar

City Loops

Fração Multimaterial

Redução e
Reutilização de
Resíduos

Redução e
Reutilização de
Têxteis e REEE

Projetos
Financiados:

Capitalização
ESTRAEE

Comunidades
REUSE

Compras Públicas

Promoção de
Boas Práticas de
Compras
Públicas
Sustentáveis

Comunicação e Sensibilização

Boas Práticas e
Ações de
Comunicação
para a
Prevenção de
Resíduos

Ações de
Sensibilização,
Educação e
Formação junto
da Comunidade

Formação

Formação/
Eventos e
capacitação da
Comunidade
para a adoção
de boas práticas
de redução e
reutilização de
resíduos

Monitorização

Medição do
impacto das
ações de
redução e
reutilização

Produção de Conhecimento

Melhoria dos
processos numa
ótica de
circularidade e
redução do uso
de recursos

Reduzir, Reparar, Reutilizar, Dar!

Faça parte deste ciclo!

15 173,82t

de resíduos evitados

€725 461

de custo evitado com o tratamento de resíduos

3 255,77t

Emissões de CO₂eq Evitadas

€24 103,65

em Emissões de CO₂eq Evitadas



Os resultados apresentados dizem respeito à execução dos Projetos e Iniciativas de prevenção da LIPOR e em Parceria

Fonte: Observatório de Resíduos LIPOR, 2022



04

Recolha Seletiva Biorresíduos

Projetos



setor
não-residencial
HORECA



18 652 toneladas
recolhidos seletivamente
no ano de 2022
no Setor Não Residencial
(em cerca de 2 000 estabelecimentos comerciais)

7 - 9 t/Estabelecimento.ano
Comércios do interior

10 - 11 t/Estabelecimento.ano
Comércios do litoral



RECOLHA SELETIVA PORTA-A-PORTA HABITAÇÕES

setor
residencial
HABITAÇÕES



2 588 toneladas
recolhidos seletivamente
no ano de 2022
(em cerca de 39 000 Habitações)



40-50 Kg/Hab.ano

setor
residencial
HABITAÇÕES



1 182 toneladas
recolhidos seletivamente
no ano de 2022
(em cerca de 34 000 Habitações)

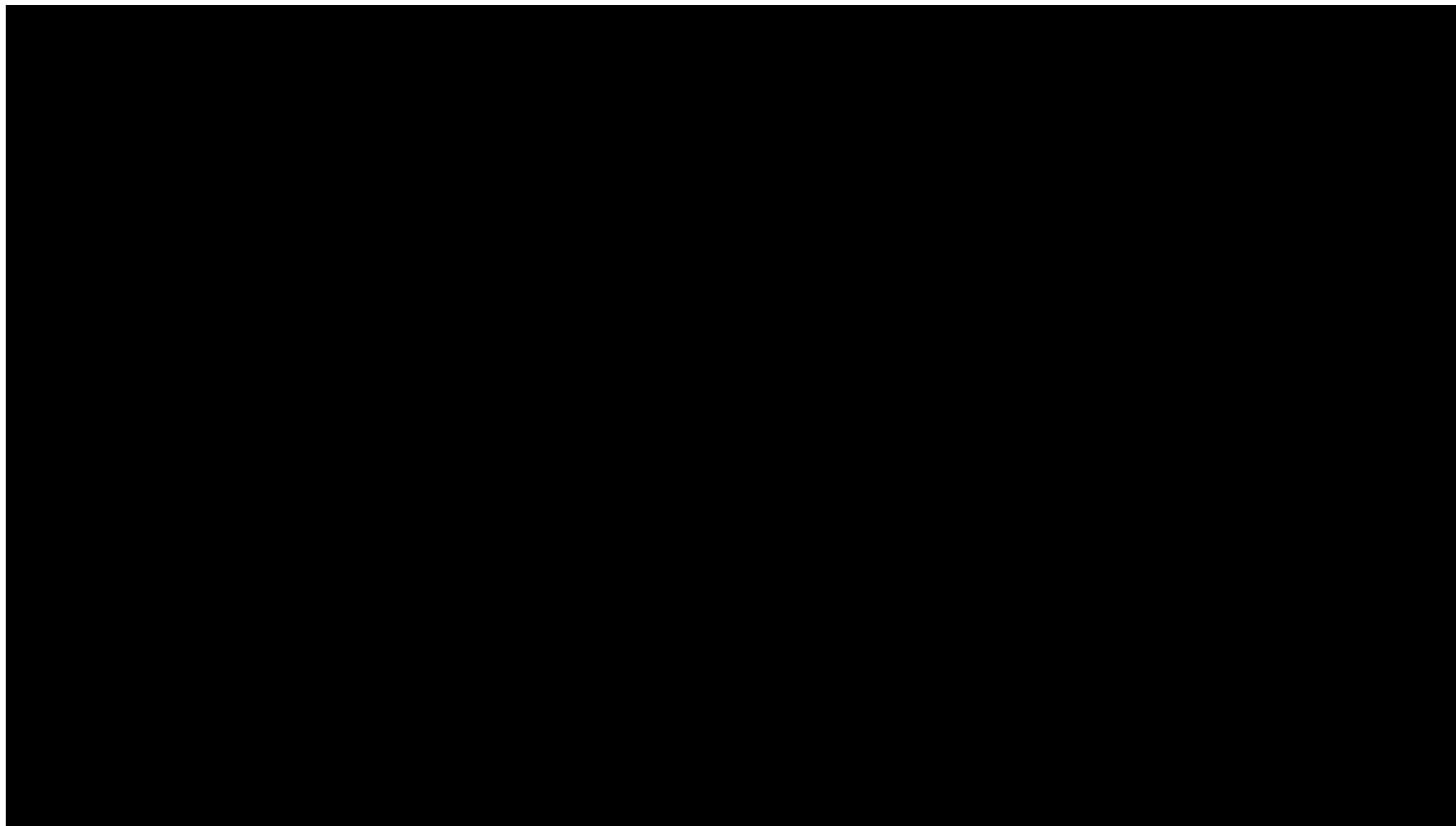
20-25 Kg/Hab.ano



RECOLHA SELETIVA



PORTA-A-PORTA HABITAÇÕES



RECOLHA SELETIVA PORTA-A-PORTA HABITAÇÕES



569 toneladas
recolhidas seletivamente
(em 3 965 habitações)



05

A importância dos dados

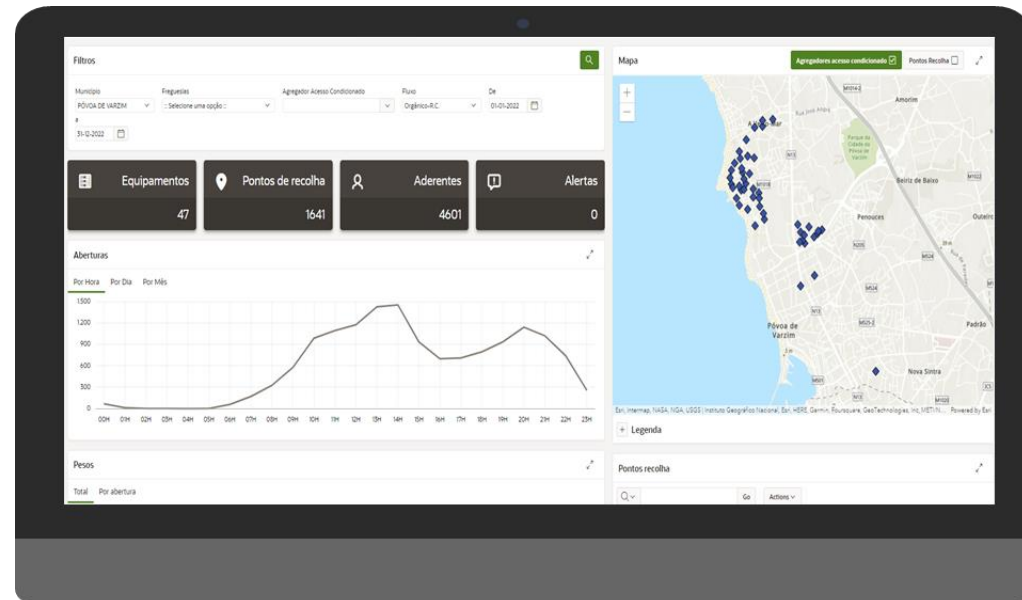
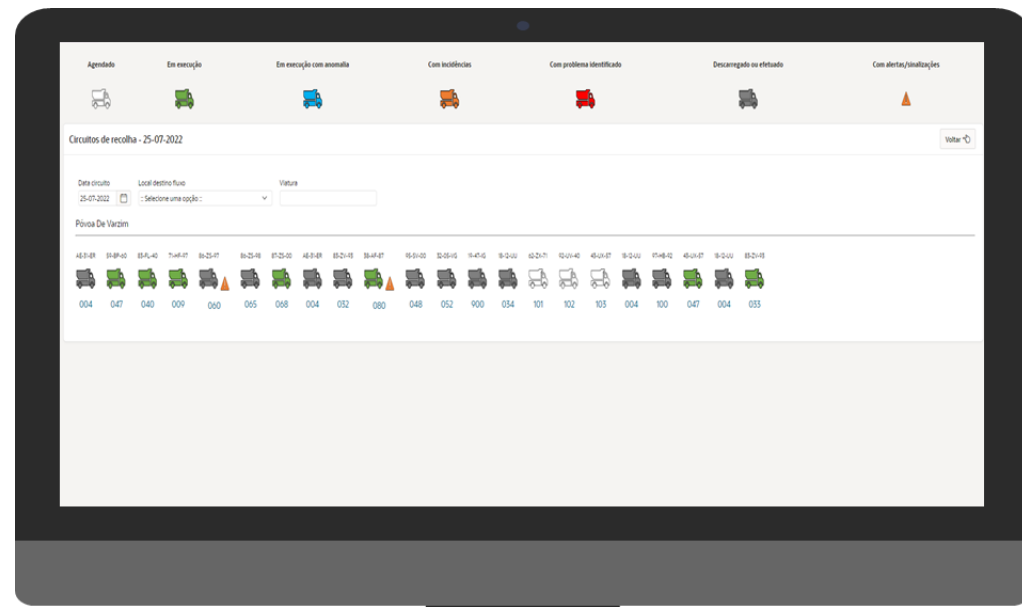
DATACENTER



DATACENTER LIPOR



DATACENTER LIPOR



DATACENTER LIPOR

Agendar Circuito

Circuito: VAL 015

Data

Ontem Hoje Amanhã

Turno

Manhã Tarde Noite

Veículo

92-UV-55

Fluxos

- Embalagens
- Papel/Cartão
- Vidro
- Orgânico-R.C.
- Indiferenciados

AGENDAR AGENDAR E INICIAR

Consultar Circuitos Agendados

Tipo de circuito:

- Qualquer
- Recolha
- Limpeza
- Manutenção
- Visita
- Fiscalização

Estado do Circuito:

- Agendado
- Em execução
- Descarregado

Pesquisar: Apenas Alertas

(#400538) 97-HB-92

Recolha PVZ 060 (#400391)	25-07-2022 Manhã	172/176	86-ZS-97
Recolha PVZ 065 (#400392)	25-07-2022 Manhã	80/80	86-ZS-98
Recolha PVZ 066 (#400393)	25-07-2022 Manhã	85/136	86-ZS-99

VOLTAR

Ponto de Recolha (#98103)

Ativo Inativo

RGPD

Contentores (5)

- Papel/Cartão 40 L Azul Contendor PEAD
- Indiferenciados

RFID: DA7AC000000951360000000

Cód.: 40-2019-09300

CANCELAR GUARDAR

Ponto de Recolha (#108867)

Chaves eletrónicas (1)

Chave eletrónica

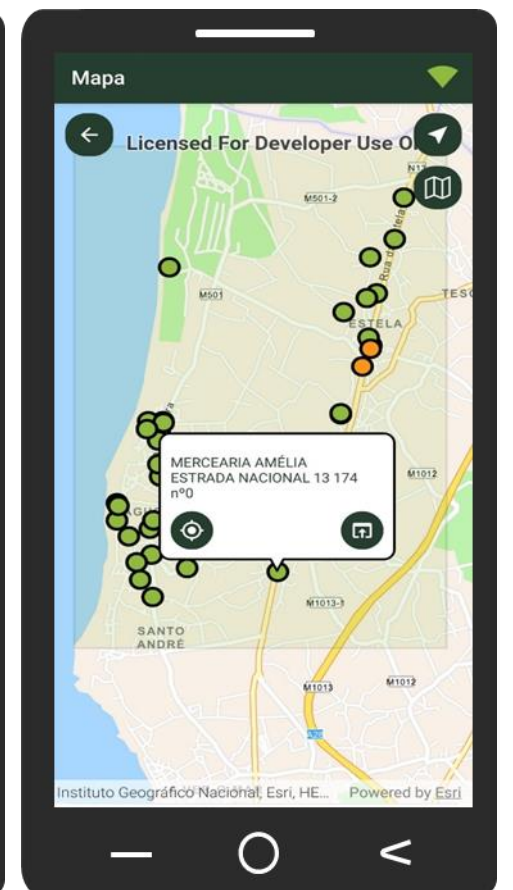
RFID: 807253E2B23004

Cód.: 03383

Anotações:

Sinalizar Alerta

CANCELAR GUARDAR



06

Valorização Orgânica

Central de Valorização Orgânica
Composto



TRATAMENTO



TRATAMENTO



O **NUTRIMAIS** é um corretivo agrícola orgânico, proveniente da compostagem de matérias-primas separadas na origem.



A qualidade na seleção das matérias-primas e controle do processo de fabrico do **NUTRIMAIS** para Agricultura Biológica permite-nos produzir um composto “Utilizável em Agricultura Biológica.”

TRATAMIENTO FUTURO



GRAZAS

